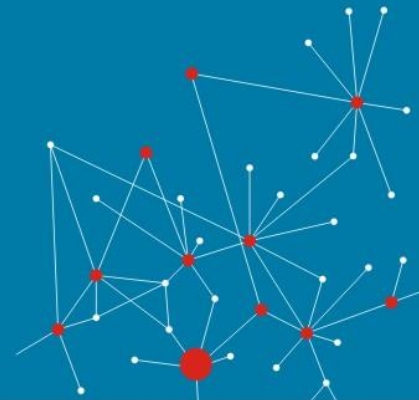


CONGRESSO BARREIRO2030

ESTRATÉGIA E DESENVOLVIMENTO



19 de Maio – 21h00

Oficina - POPULAÇÃO E CIDADE

Auditório da Biblioteca Municipal do Barreiro

SINOPSE

O território é a base para a fixação de pessoas, bens e serviços, sendo que a sua concentração dá origem a cidades.

Vários fatores influenciam a dinâmica demográfica seja pela qualidade ou tipo de habitação e estado de conservação, localização, taxa de natalidade ou mesmo os modelos de desenvolvimento que, em função do seu sucesso ou declínio, ditam a fixação ou perda de população.

Os desafios que o Barreiro apresenta neste domínio são muitos, importando refletir sobre:

- . Como contrariar as tendências demográficas de perda de população e de envelhecimento?
- . Como conservar e incentivar a melhoria do parque habitacional?
- . Promover a concentração em detrimento da expansão?
- . Como qualificar áreas de intervenção prioritária e fomentar a regeneração urbana?

PROGRAMA:

21:00h - Receção aos participantes

21:15h - Abertura dos trabalhos “Barreiro 2030 | Estratégia e Desenvolvimento”

21:20h - Apresentação da fase de caracterização e diagnóstico e desafios no desenvolvimento

21:35h - Sessão de trabalho de desenvolvimento dos casos práticos em grupos de trabalho

22:45h – Apresentação dos resultados dos grupos de trabalho

23:00h – Debate

23:15h - Encerramento