

SAIBA COMO ENTRAR NA PLATAFORMA OU RECUPERAR OS DADOS DE ACESSO

Como pode o Encarregado de Educação entrar na plataforma ou recuperar os dados de acesso?

Opção 1: Dados plataforma SIGA

Os dados de acesso à plataforma Barreiro Educa+ (<https://barreiroeducamais.cm-barreiro.pt/>) são os mesmos dados de acesso à plataforma SIGA. Caso não saiba os dados de acesso à plataforma SIGA, avance para a opção 2.

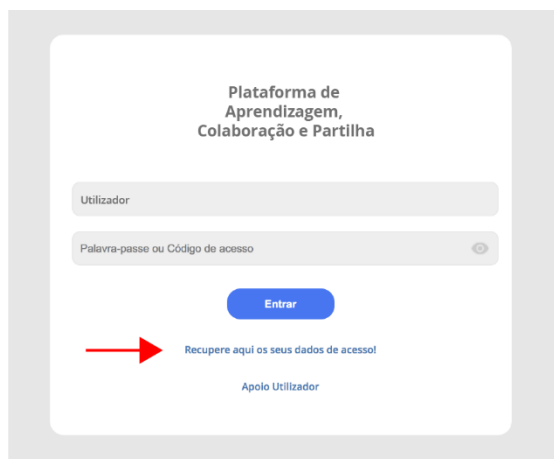
Opção 2: Recuperar dados de acesso

Recupere os dados de acesso através da opção “Recupere aqui os seus dados de acesso!” que se encontra no ecrã “Entrar”, na plataforma. Utilize o email que o encarregado de educação facultou no registo.

Caso não consiga recuperar os dados de acesso, avance para a opção 3.

Opção 3: Pedido de apoio

Para pedir a atualização do email, poderá aceder a juntospelaeducacao.lusoinfo.com e enviar uma mensagem através da opção “abrir novo ticket” ou entrar em contacto com o número de suporte – 234 246 000 (de seg. a sáb., das 10h às 18h).



Como pode o aluno entrar na plataforma ou recuperar os dados de acesso?

Opção 1: Dados plataforma SIGA

O aluno deverá entrar na plataforma com os seus dados de acesso. Para isso, o encarregado de educação, após entrar na plataforma com os seus dados de acesso, deve clicar em “Minha área – Os meus dados”, selecionar o retângulo com os dados do seu educando e definir a palavra-passe. Após definir palavra-passe, o educando deve entrar com os dados de acesso definidos.

Caso não saiba os dados de acesso à plataforma, o encarregado de educação pode recuperar os seus dados e do educando, através da opção “Recupere aqui os seus dados de acesso!”.



CASO TENHA ALGUMA DÚVIDA, PODERÁ UTILIZAR O SERVIÇO DE APOIO NA PLATAFORMA “SUPORTE – PRECISA DE AJUDA?” (DISPONÍVEL DAS 9H00 ÀS 21H30, DIAS ÚTEIS).