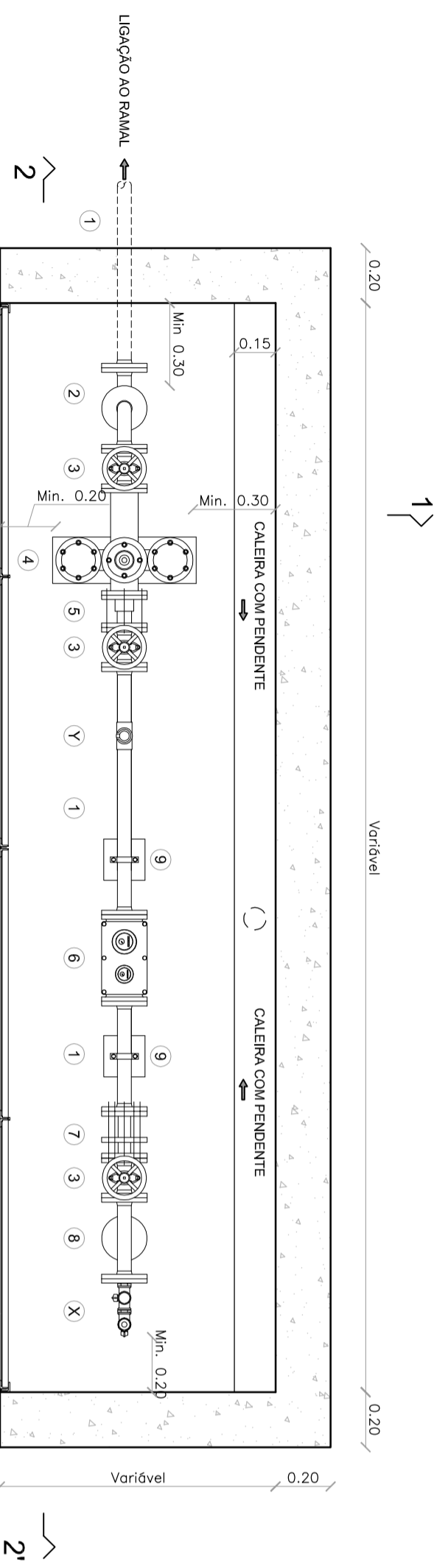


CORTE 2 - 2'

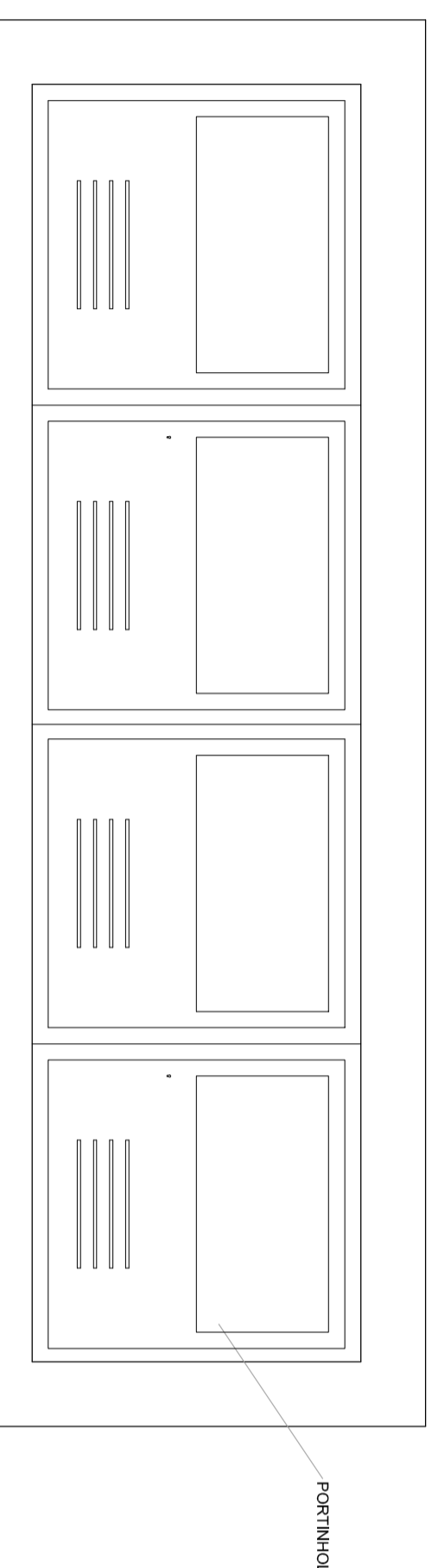
CORTE 1 - 1'

LEGENDA

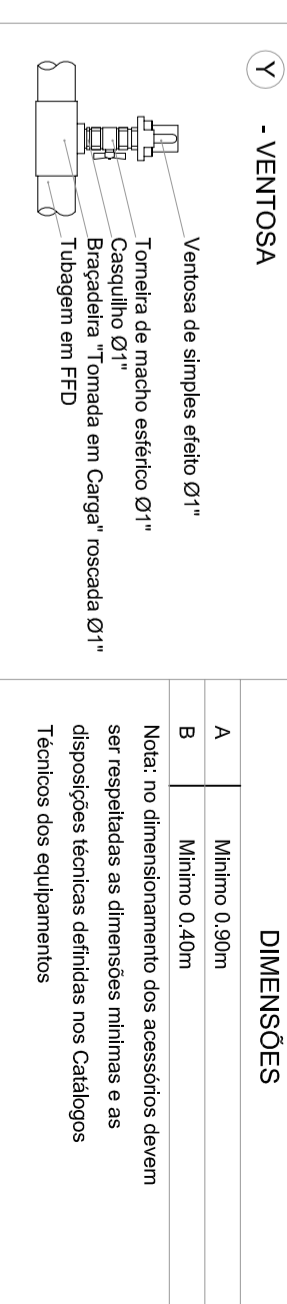
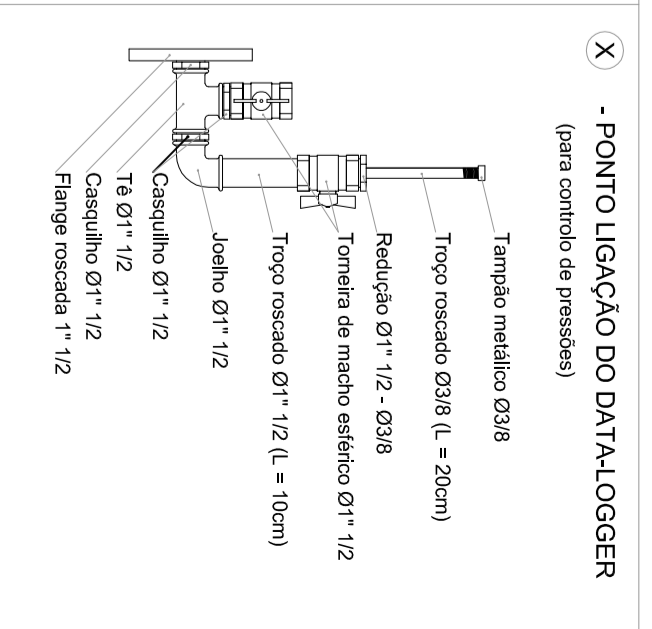
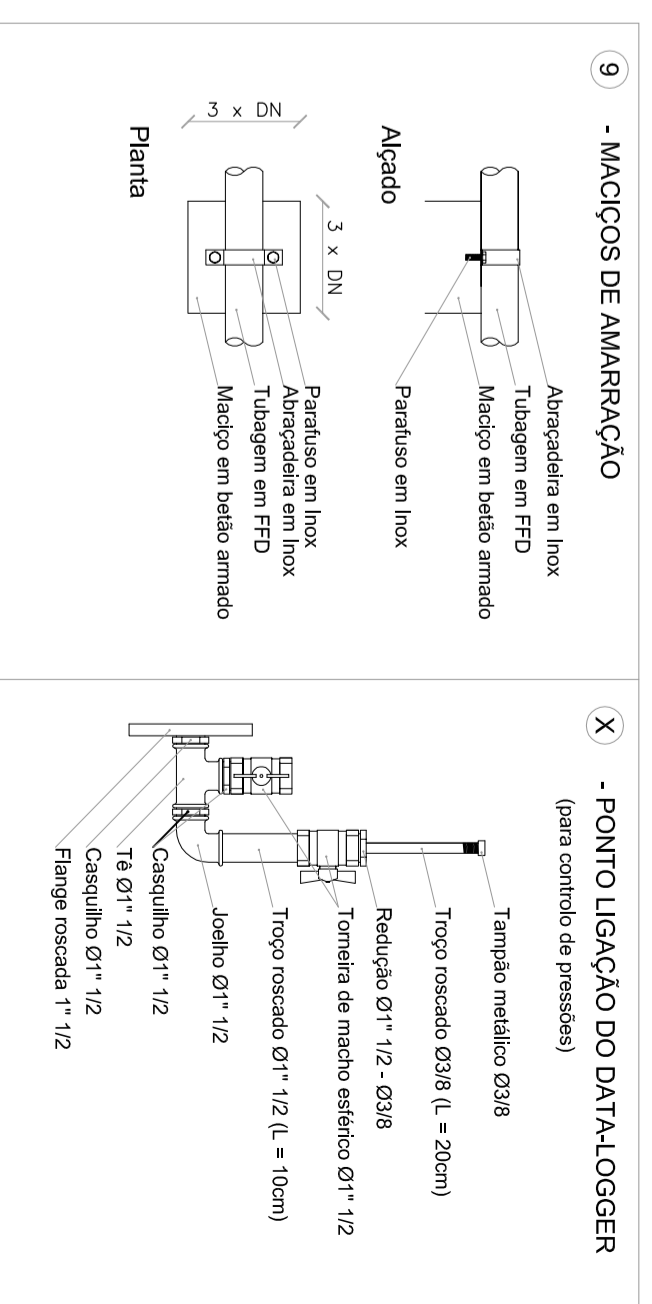
- 1 - TUBAGEM EM FFD OU PEAD (com ligações flangeadas)
- 2 - CURVA 90º FLANGEADA
- 3 - VÁLVULA DE SECCIONAMENTO FLANGEADA
- 4 - FILTRO DE CÂMARA DUPLA
- 5 - JUNTA ELÁSTICA
- 6 - CONTADOR CONJUGADO (mínimo DN50)
- 7 - JUNTA DE DESMONTAGEM
- 8 - T FLANGEADO
- 9 - MACIÇOS DE AMARRAÇÃO
- X - PONTO LIGAÇÃO DO DATA-LOGGER
- Y - VENTOSA



PLANTA (CORTE 3 - 3')

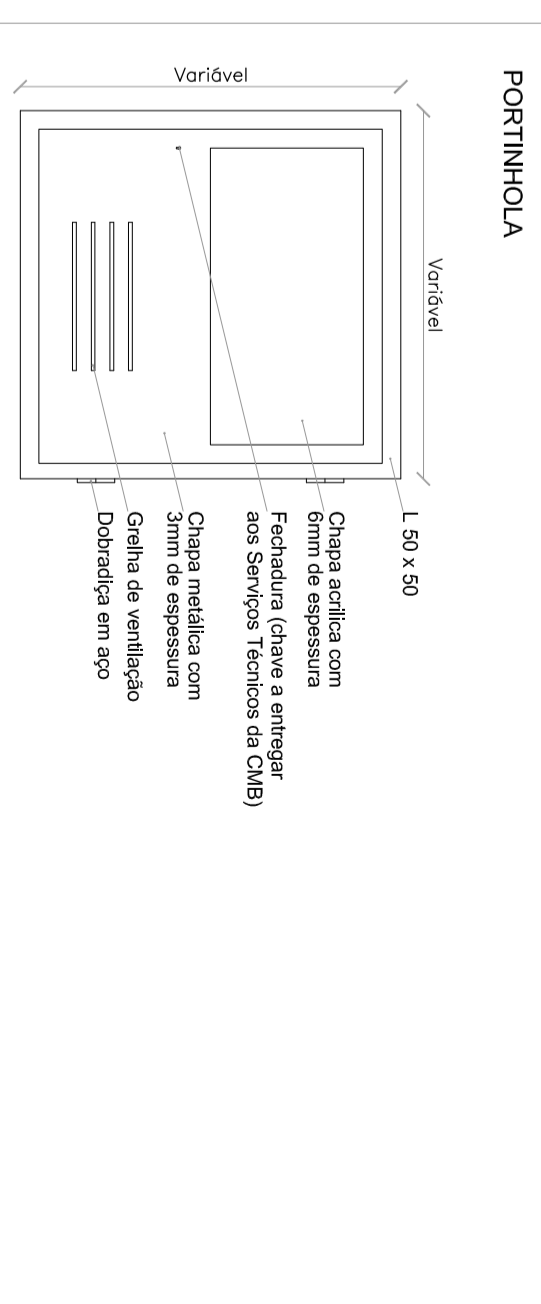


ALÇADO



DIMENSÕES	
A	Mínimo 0,90m
B	Mínimo 0,40m

Nota: no dimensionamento dos acessórios devem ser respeitadas as dimensões mínimas e as disposições técnicas definidas nos Catálogos Técnicos dos equipamentos



NOTA:

- Todos os elementos metálicos da portinhola (incluindo o ar de itação à estrutura do nicho) devem ser metalizados e pintados à cor Signal Blue RAL 5005
- Este desenho deve ser adaptado e os órgãos devem ser dimensionados para os diâmetros e para a situação em concreto, por forma a poder constituir um desenho de projecção adequado, a submeter à aprovação/provação dos serviços de águas e saneamento.

NICHOS PARA CONTADOR CONJUGADO DN≥50		A6.3	
DESENHO DE PORMENOR TIPO		data:JAN.2011	
NORMAS TÉCNICAS ABASTECIMENTO DE ÁGUA		S/Escala	
CÂMARA MUNICIPAL DO BARREIRO / SERVIÇOS DE ÁGUAS E SANEAMENTO			